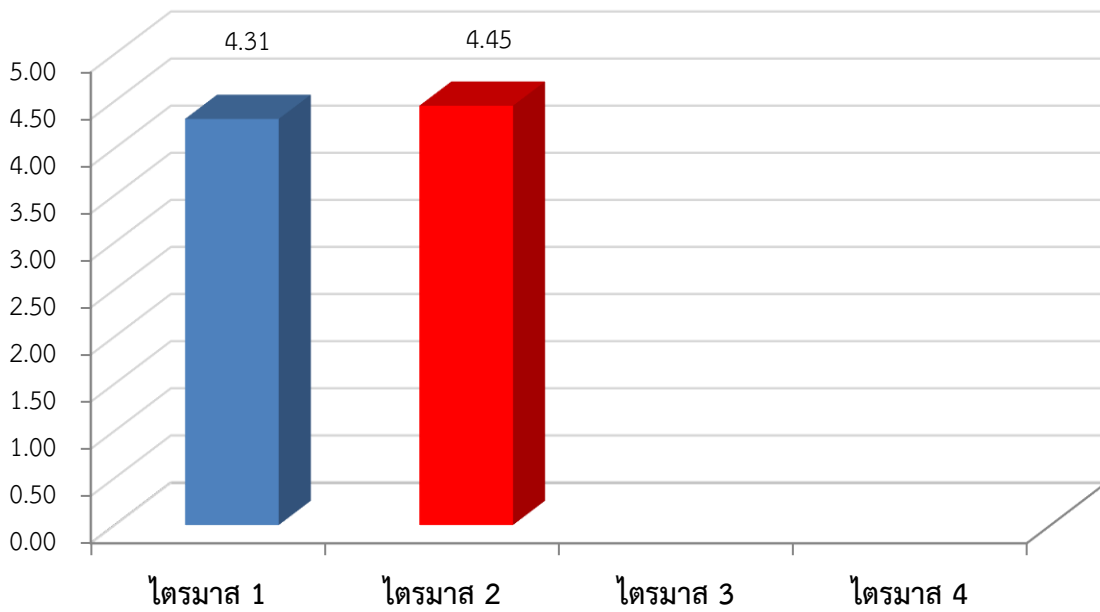


สถิติการให้บริการวิชาการ มหาวิทยาลัยการกีฬาแห่งชาติ  
กระทรวงการท่องเที่ยวและกีฬา ประจำปีงบประมาณ พ.ศ. 2568

เดือน พ.ศ.	จำนวนผู้รับบริการวิชาการ (คน)						
	(1) ด้านความเชี่ยวชาญของคณะ (บริการวิชาการภายนอกมหาวิทยาลัย)				(2) ด้านอาคารสถานที่และอุปกรณ์ทางการกีฬา (บริการวิชาการภายในมหาวิทยาลัย)		
	(1.1) คณะวิทยาศาสตร์	(1.2) คณะศิลปศาสตร์	(1.3) คณะศึกษาศาสตร์	(1.4) รวม	(2.1) ศูนย์วิทยาศาสตร์การกีฬา	(2.2) อาคารสถานที่	(2.3) รวม
ต.ค.-67	8,325	14,407	43,271	66,003	34,118	431,144	465,262
พ.ย.-67	47,360	33,691	164,274	245,325	32,718	538,624	571,342
ธ.ค.-67	17,886	131,784	181,086	330,756	33,277	477,436	510,713
ม.ค.-68	33,965	43,645	79,810	157,420	31,481	575,034	606,515
ก.พ.-68	41,394	53,747	25,713	120,854	38,656	557,631	596,287
มี.ค.-68	17,708	31,738	71,345	120,791	28,466	456,802	485,268
เม.ย.-68	0	0	0	0	0	0	0
พ.ค.-68	0	0	0	0	0	0	0
มิ.ย.-68	0	0	0	0	0	0	0
ก.ค.-68	0	0	0	0	0	0	0
ส.ค.-68	0	0	0	0	0	0	0
ก.ย.-68	0	0	0	0	0	0	0
รวม	166,638	309,012	565,499	1,041,149	198,716	3,036,671	3,235,387
รวมจำนวนผู้รับบริการวิชาการ (1.4) + (2.3)					4,276,536		

ความพึงพอใจของผู้รับบริการวิชาการ ด้านความเชี่ยวชาญของคณะ  
(การบริการวิชาการภายนอกมหาวิทยาลัย)



ความพึงพอใจของผู้รับบริการวิชาการ ด้านอาคารสถานที่และอุปกรณ์ทางการศึกษา  
(การบริการวิชาการภายในมหาวิทยาลัย)

